

# Flanschadapter (SAE)

Flanschadapter nach SAE J 518 von Indunorm haben sich als leckagefreie Verbindungen im Markt etabliert. Diese sind so konstruiert, dass möglichst alle Methoden der Verbindung von Rohren, Schläuchen sowie den Anschlüssen vieler Armaturen an ein Standard-SAE 4-Loch-Bohrbild gewährleistet wird.

Die Anschlüsse eignen sich hervorragend für große Abmessungen, hohe Drücke (bis 420 bar) und für Einsätze mit engen Einbauräumen, da im Vergleich zu den gängigen Einschraubverbindungen niedrigere Anzugsdrehmomente ausreichen und deshalb kleinere Schraubenschlüssel verwendet werden können. Die Dichtheit der Flanschverbindungen wird über einen

O-Ring erzielt. Die Haltekraft wird mittels 4 Schrauben und beispielsweise mit Flanschhälften erreicht. Ein weiterer Vorteil für den Anwender ist die einfache Demontage, insbesondere bei der Verwendung von Flanschhälften. Der Verwendungsbereich erstreckt sich vom stationären Schlauch- und Rohrleitungsbau bis hin zur Mobilhydraulik.

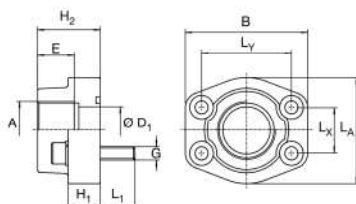


**Einschraubflansch 3.000 PSI + 6.000 PSI komplett**

**Werkstoff:**

Stahl

SAE-Einschraubflansch mit metrischer Zylinderschraube, Federring und O-Ring, 3.000 psi , 6.000 psi

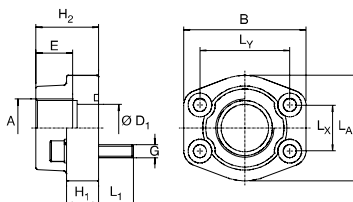


DN	Size	Zoll	Ø-D	A [Zoll]	Betriebsdruck [bar]	L <sub>x</sub> [mm]	L <sub>y</sub> [mm]	H [mm]	Artikelnummer
<b>3.000 psi</b>									
12	08	1/2	13	G 3/8	348	17,5	38,0	16	A08SFH-06BFF-S
12	08	1/2	13	G 1/2	348	17,5	38,0	16	A08SFH-08BFF-S
16/19	12	3/4	19	G 3/4	348	22,2	47,6	18	A12SFH-12BFF-S
25	16	1	25	G 1	348	26,2	52,4	18	A16SFH-16BFF-S
31	20	1 1/4	31	G 1 1/4	278	30,2	58,7	21	A20SFH-20BFF-S
38	24	1 1/2	38	G 1 1/2	210	35,7	70,0	25	A24SFH-24BFF-S
<b>6.000 psi</b>									
12	08	1/2	13	G 1/2	420	18,3	40,5	16	A08SFH6-08BFF-S
16/19	12	3/4	19	G 3/4	420	23,8	50,8	19	A12SFH6-12BFF-S
25	16	1	25	G 1	420	27,8	57,1	24	A16SFH6-16BFF-S
31	20	1 1/4	31	G 1 1/4	420	31,6	66,7	27	A20SFH6-20BFF-S
38	24	1 1/2	38	G 1 1/2	420	36,7	79,4	30	A24SFH6-24BFF-S

Verschraubungen  
und Flansche

# Verschraubungsflansch

## ■ Einschraubflansch 3.000 PSI + 6.000 PSI



**Werkstoff:**  
Stahl

DN	Size	Zoll	Ø-D	A [Zoll]	Betriebsdruck [bar]	L <sub>x</sub> [mm]	L <sub>A</sub> [mm]	H [mm]	Artikelnummer
<b>3.000 psi</b>									
12	08	1/2	13	G 1/2	348	17,5	38,0	16	A08SFH-08BFF
16/19	12	3/4	19	G 3/4	348	22,2	47,6	18	A12SFH-12BFF
25	16	1	25	G 1	348	26,2	52,4	18	A16SFH-16BFF
31	20	1 1/4	31	G 1 1/4	278	30,2	58,7	21	A20SFH-20BFF
38	24	1 1/2	38	G 1 1/2	210	35,7	70,0	25	A24SFH-24BFF
51	32	2	50	G 2	210	42,9	77,8	25	A32SFH-32BFF
<b>6.000 psi</b>									
12	08	1/2	13	G 1/2	420	18,3	40,5	16	A08SFH6-08BFF
16/19	12	3/4	19	G 3/4	420	23,8	50,8	19	A12SFH6-12BFF
25	16	1	25	G 1	420	27,8	57,1	24	A16SFH6-16BFF
31	20	1 1/4	31	G 1 1/4	420	31,6	66,7	27	A20SFH6-20BFF
38	24	1 1/2	38	G 1 1/2	420	36,7	79,4	30	A24SFH6-24BFF

Verschraubungen  
und Flansche

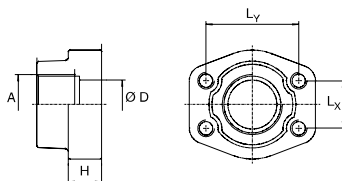
### + Zubehör

- **Universalprogramm XV**
- **Multispiralprogramm HV**
- **O-Ringe** und **Profildichtringe**  
**Flanschhälften**



**Einschraubgegenflansch 3.000 PSI + 6.000 PSI ■**

**Werkstoff:**  
 Stahl



DN	Size	Zoll	Ø-D	A [Zoll]	Betriebsdruck [bar]	L <sub>x</sub> [mm]	L <sub>y</sub> [mm]	H [mm]	Artikelnummer
<b>3.000 psi</b>									
16/19	12	3/4	19	G 3/4	348	22,2	47,6	18	A12SFHG-12BFF
25	16	1	25	G 1	348	26,2	52,4	18	A16SFHG-16BFF
31	20	1 1/4	31	G 1 1/4	278	30,2	58,7	21	A20SFHG-20BFF
38	24	1 1/2	38	G 1 1/2	210	35,7	70,0	25	A24SFHG-24BFF
51	32	2	50	G 2	210	42,9	77,8	25	A32SFHG-32BFF
<b>6.000 psi</b>									
16/19	12	3/4	19	G 3/4	420	23,8	50,8	19	A12SFHG6-12BFF
25	16	1	25	G 1	420	27,8	57,1	24	A16SFHG6-16BFF
31	20	1 1/4	31	G 1 1/4	420	31,6	66,7	27	A20SFHG6-20BFF
38	24	1 1/2	38	G 1 1/2	420	36,7	79,4	30	A24SFHG6-24BFF

Verschraubungen  
und Flansche

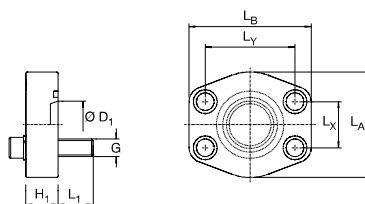
**+ Zubehör**



· Nutzen Sie zum **Adaptieren** auf andere Gewinde- und Dichtformen unsere große Auswahl an Verschraubungen.

## Verschraubungsflansch

### ■ Verschlussflansch 3.000 PSI + 6.000 PSI komplett



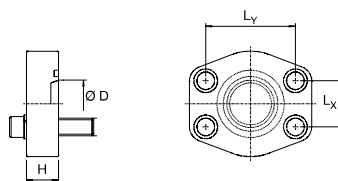
**Werkstoff:**  
Stahl

SAE-Verschlussflansch mit metrischer Zylinderschraube, Federring und O-Ring, 3.000 psi, 6.000 psi.

DN	Size	Zoll	Ø-D	Betriebsdruck [bar]	L <sub>x</sub> [mm]	L <sub>y</sub> [mm]	H [mm]	Artikelnummer
<b>3.000 psi</b>								
12	08	1/2	10	348	17,5	38,0	16	A08SFH-V-S
16/19	12	3/4	15	348	22,2	47,6	18	A12SFH-V-S
25	16	1	18	348	26,2	52,4	19	A16SFH-V-S
31	20	1 1/4	23	278	30,2	58,7	21	A20SFH-V-S
38	24	1 1/2	28	210	35,7	70,0	25	A24SFH-V-S
<b>6.000 psi</b>								
12	08	1/2	10	420	18,3	40,5	16	A08SFH6-V-S
16/19	12	3/4	15	420	23,8	50,8	19	A12SFH6-V-S
25	16	1	22	420	27,8	57,1	24	A16SFH6-V-S
31	20	1 1/4	30	420	31,6	66,7	27	A20SFH6-V-S
38	24	1 1/2	35	420	36,7	79,4	30	A24SFH6-V-S

Verschraubungen und Flansche

### ■ Verschlussflansch 3.000 PSI + 6.000 PSI



**Werkstoff:**  
Stahl

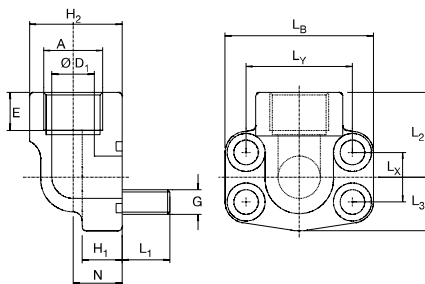
DN	Size	Zoll	Ø-D	Betriebsdruck [bar]	L <sub>x</sub> [mm]	L <sub>y</sub> [mm]	H [mm]	Artikelnummer
<b>3.000 psi</b>								
12	08	1/2	10	348	17,5	38,0	16	A08SFH-V
31	20	1 1/4	23	278	30,2	58,7	21	A20SFH-V
38	24	1 1/2	28	210	35,7	70,0	24	A24SFH-V
<b>6.000 psi</b>								
12	08	1/2	10	420	18,3	40,5	16	A08SFH6-V
31	20	1 1/4	30	420	31,6	66,7	27	A20SFH6-V

**Gewinde-Winkelflansch 90° 6.000 PSI komplett**

**Werkstoff:**

Stahl

SAE-Gewinde-Winkelflansch  
 90 Grad mit metrischer  
 Zylinderschraube, Federring und  
 O-Ring.



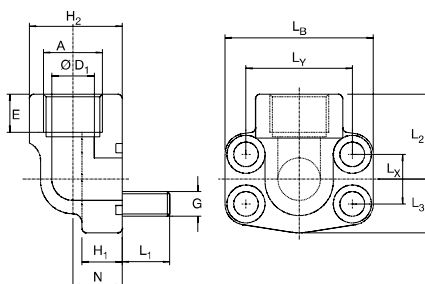
DN	Size	Zoll	Ø-D	A [Zoll]	Betriebsdruck [bar]	L <sub>x</sub> [mm]	L <sub>y</sub> [mm]	H [mm]	Artikelnummer
<b>6.000 psi</b>									
12	08	1/2	13	1/2	420	18,3	40,5	17	A08SFH6-08BFF-90K-S
16/19	12	3/4	19	3/4	420	23,8	50,8	20	A12SFH6-12BFF-90K-S
25	16	1	25	1	420	27,8	57,1	24	A16SFH6-16BFF-90K-S

Verschraubungen  
und Flansche

**Gewinde-Winkelflansch 90° 3.000 PSI + 6.000 PSI**

**Werkstoff:**

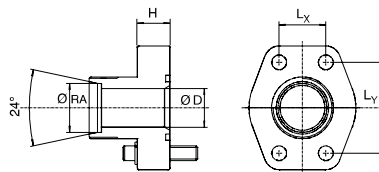
Stahl



DN	Size	Zoll	Ø-D	A [Zoll]	Betriebsdruck [bar]	L <sub>x</sub> [mm]	L <sub>y</sub> [mm]	H [mm]	Artikelnummer
<b>3.000 psi</b>									
25	16	1	25	1	348	26,2	52,4	19	A16SFH-16BFF-90K
31	20	1 1/4	31	1 1/4	278	30,2	58,7	22	A20SFH-20BFF-90K
<b>6.000 psi</b>									
16/19	12	3/4	19	3/4	420	23,8	50,8	20	A12SFH6-12BFF-90K
25	16	1	25	1	420	27,8	57,1	24	A16SFH6-16BFF-90K
31	20	1 1/4	31	1 1/4	420	31,6	66,7	25	A20SFH6-20BFF-90K

# Verschraubungsflansch

## ■ Flansch mit Dichtkegelanschluss 3.000 PSI + 6.000 PSI



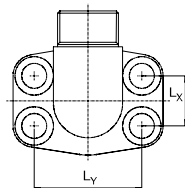
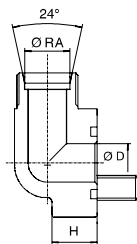
**Werkstoff:**  
Stahl

DN	Size	Zoll	Ø-D	Ø-RA [mm]	Betriebsdruck [bar]	L <sub>x</sub> [mm]	L <sub>y</sub> [mm]	H [mm]	Artikelnummer
<b>3.000 psi</b>									
12	08	1/2	8	12S	348	17,5	38,0	16	A08SFK-20CES12
12	08	1/2	12	16S	348	17,5	38,0	16	A08SFK-24CES16
16/19	12	3/4	12	16S	348	22,2	47,6	18	A12SFK-24CES16
16/19	12	3/4	16	20S	348	22,2	47,6	18	A12SFK-30CES20
25	16	1	20	25S	348	26,2	52,4	18	A16SFK-36CES25
31	20	1 1/4	20	25S	278	30,2	58,7	21	A20SFK-36CES25
38	24	1 1/2	32	38S	210	35,7	70,0	25	A24SFK-52CES38
51	32	2	36	38S	210	42,9	77,8	25	A32SFK-52CES38
<b>6.000 psi</b>									
31	20	1 1/4	25	30S	420	31,6	66,7	24	A20SFK6-42CES30

Verschraubungen  
und Flansche

**Flansch mit Dichtkegelschluss 90° 3.000 PSI + 6.000 PSI**

**Werkstoff:**  
Stahl



DN	Size	Zoll	Ø-D	Ø-RA [mm]	Betriebsdruck [bar]	L <sub>x</sub> [mm]	L <sub>y</sub> [mm]	H [mm]	Artikelnummer
<b>3.000 psi</b>									
12	08	1/2	8	12S	348	17,5	38,0	16	A08SFK-20CES12-90K
12	08	1/2	12	16S	348	17,5	38,0	16	A08SFK-24CES16-90K
16/19	12	3/4	12	16S	348	22,2	47,6	18	A12SFK-24CES16-90K
16/19	12	3/4	16	20S	348	22,2	47,6	18	A12SFK-30CES20-90K
25	16	1	16	20S	348	26,2	52,4	19	A16SFK-30CES20-90K
25	16	1	20	25S	348	26,2	52,4	19	A16SFK-36CES25-90K
31	20	1 1/4	20	25S	278	30,2	58,7	22	A20SFK-36CES25-90K
31	20	1 1/4	25	30S	278	30,2	58,7	22	A20SFK-42CES32-90K
38	24	1 1/2	32	38S	210	35,7	69,7	25	A24SFK-52CES38-90K
<b>6.000 psi</b>									
12	08	1/2	8	12S	420	18,3	40,5	16	A08SFK6-20CES12-90K
12	08	1/2	10	14S	420	18,3	40,5	16	A08SFK6-22CES14-90K
12	08	1/2	12	16S	420	18,3	40,5	16	A08SFK6-24CES16-90K
16/19	12	3/4	12	16S	420	23,8	50,8	19	A12SFK6-24CES16-90K
16/19	12	3/4	20	20S	420	23,8	50,8	19	A12SFK6-30CES20-90K
25	16	1	16	20S	420	27,8	57,1	24	A16SFK6-30CES20-90K
31	20	1 1/4	20	25S	420	31,6	66,7	25	A20SFK6-36CES25-90K
31	20	1 1/4	25	30S	420	31,6	66,7	25	A20SFK6-42CES30-90K
38	24	1 1/2	25	30S	420	36,7	79,4	26	A24SFK6-45CES30-90K
38	24	1 1/2	32	38S	420	36,7	79,4	26	A24SFK6-52CES38-90K

Verschraubungen  
und Flansche

**+ Zubehör**

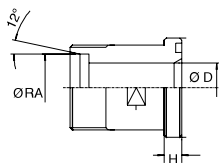


· Nutzen Sie zum **Adaptieren** auf andere Gewinde- und Dichtformen unsere große Auswahl an Verschraubungen.



# Verschraubungsflansch

## ■ Adapter mit Dichtkegelanschluss 3.000 PSI + 6.000 PSI



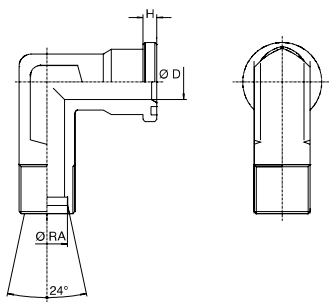
**Werkstoff:**  
Stahl

DN	Size	Zoll	Ø-D	Ø-RA [mm]	Betriebsdruck [bar]	H [mm]	Artikelnummer
<b>3.000 psi</b>							
12	08	1/2	8	12	210	6,7	A08SFH-20CES12
12	08	1/2	12	16	210	6,7	A08SFH-24CES16
16/19	12	3/4	12	16	210	6,7	A12SFH-24CES16
16/19	12	3/4	16	20	210	6,7	A12SFH-30CES20
25	16	1	16	20	210	8,0	A16SFH-30CES20
25	16	1	20	25	210	8,0	A16SFH-36CES25
31	20	1 1/4	20	25	210	8,0	A20SFH-36CES25
<b>6.000 psi</b>							
12	08	1/2	8	12	420	7,7	A08SFH6-20CES12
12	08	1/2	10	14	420	7,7	A08SFH6-22CES14
12	08	1/2	12	16	420	7,7	A08SFH6-24CES16
16/19	12	3/4	16	20	420	8,7	A12SFH6-30CES20
16/19	12	3/4	20	25	420	8,7	A12SFH6-36CES25
25	16	1	20	25	420	9,5	A16SFH6-36CES25
31	20	1 1/4	25	30	420	10,3	A20SFH6-42CES30
38	24	1 1/2	25	30	420	12,5	A24SFH6-42CES30
38	24	1 1/2	32	38	420	12,5	A24SFH6-52CES38

Verschraubungen  
und Flansche

**Adapter mit Dichtkegelanschluss 90° 3.000 PSI + 6.000 PSI ■**

**Werkstoff:**  
 Stahl

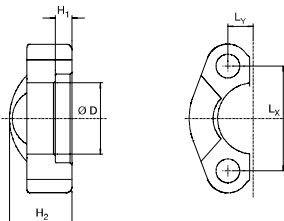


DN	Size	Zoll	Ø-D	Ø-RA [mm]	Betriebsdruck [bar]	H [mm]	Artikelnummer
<b>3.000 psi</b>							
12	08	1/2	8	12S	210	6,7	A08SFH-20CES12-90K
25	16	1	16	20S	210	8,0	A16SFH-30CES20-90K
25	16	1	20	25S	210	8,0	A16SFH-36CES25-90K
38	24	1 1/2	32	38S	210	8,0	A24SFH-52CES38-90K
<b>6.000 psi</b>							
12	08	1/2	8	12S	420	7,7	A08SFH6-20CES12-90K
16/19	12	3/4	12	16S	420	8,7	A12SFH6-24CES16-90K
16/19	12	3/4	16	20S	420	8,7	A12SFH6-30CES20-90K
16/19	12	3/4	20	25S	480	8,7	A12SFH6-36CES25-90K
25	16	1	16	20S	420	9,5	A16SFH6-30CES20-90K
25	16	1	20	25S	420	9,5	A16SFH6-36CES25-90K
31	20	1 1/4	20	25S	420	10,3	A20SFH6-36CES25-90K
31	20	1 1/4	25	30S	420	10,3	A20SFH6-42CES30-90K
38	24	1 1/2	25	30S	420	12,5	A24SFH6-45CES30-90K
38	24	1 1/2	32	38S	420	12,5	A24SFH6-52CES38-90K

Verschraubungen  
und Flansche

# Halbflansch

## ■ Halbflansch, normale Ausführung 3.000 PSI + 6.000 PSI + CAT



**Werkstoff:**  
Stahl

**Hinweis:**  
Unsere Flanschhälften werden paarweise ausgeliefert  
(Bestellmenge 1 Stück = 2 Flanschhälften)

Verschraubungen  
und Flansche

DN	Size	Zoll	Ø-D	Betriebsdruck [bar]	L <sub>x</sub> [mm]	L <sub>y</sub> [mm]	H [mm]	H <sub>2</sub> [mm]	Artikelnummer
<b>3.000 psi</b>									
12	08	1/2	24,30	210	38,10	8,70	6,2	20	RX08SFC3
16/19	12	3/4	32,10	210	47,60	11,10	6,2	22	RX12SFC3
25	16	1	38,50	210	52,40	13,10	7,5	22	RX16SFC3
31	20	1 1/4	43,70	210	58,70	15,10	7,5	22	RX20SFC3-10,5
31	20	1 1/4	43,70	210	58,70	15,10	7,5	22	RX20SFC3
31	20	1 1/4	43,70	210	58,70	15,10	7,5	22	RX20SFC3-12,5
38	24	1 1/2	50,80	210	69,90	17,90	7,5	24	RX24SFC3
38	24	1 1/2	50,80	210	69,90	17,90	7,5	24	RX24SFC3-14,5
51	32	2	62,70	210	77,80	21,40	9,0	26	RX32SFC3
51	32	2	62,70	210	77,80	21,40	9,0	26	RX32SFC3-14,5
<b>6.000 psi</b>									
12	08	1/2	24,6	420	40,5	9,10	7,2	22	RX08SFC6
16/19	12	3/4	32,5	420	50,8	11,80	8,3	28	RX12SFC6
25	16	1	38,9	420	57,2	13,90	9,0	32	RX16SFC6
31	20	1 1/4	44,5	420	66,7	15,90	9,8	38	RX20SFC6
38	24	1 1/2	51,6	420	79,0	18,30	12,1	42	RX24SFC6
51	32	2	67,6	420	96,8	22,20	12,1	52	RX32SFC6
<b>CAT</b>									
16/19	12	3/4	32,5	420	50,8	11,9	13,5	-	RX12SFC9
25	16	1	38,9	420	57,1	13,9	13,5	-	RX16SFC9
31	20	1 1/4	44,5	420	66,6	15,9	13,5	-	RX20SFC9
38	24	1 1/2	51,6	420	79,3	18,3	13,5	-	RX24SFC9

**Halbflansch, flache Ausführung 3.000 PSI**

**Werkstoff:**

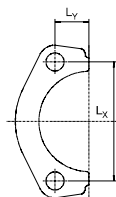
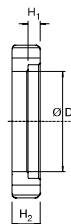
Stahl

**Hinweis:**

Unsere Flanschhälften werden paarweise ausgeliefert  
 (Bestellmenge 1 Stück = 2 Flanschhälften)

**Achtung:**

Auch als 6.000 PSI-Ausführung auf Anfrage lieferbar!



DN	Size	Zoll	Ø-D	Betriebsdruck [bar]	L <sub>x</sub> [mm]	L <sub>y</sub> [mm]	H <sub>1</sub> [mm]	H <sub>2</sub> [mm]	Artikelnummer
<b>3.000 psi</b>									
12	08	1/2	24,3	210	38,1	8,7	6,2	13	RX08SFC3-F
16/19	12	3/4	32,1	210	47,6	11,1	6,2	14	RX12SFC3-F
25	16	1	38,5	210	52,4	13,1	7,5	16	RX16SFC3-F
51	32	2	62,7	210	77,8	21,4	9,0	16	RX32SFC3-F-14,5

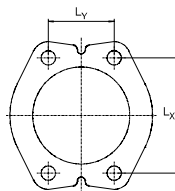
**Vollflansch, flache Ausführung 3.000 PSI**

**Werkstoff:**

Stahl

**Achtung:**

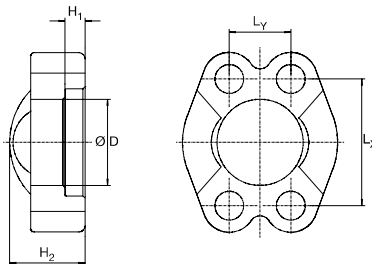
Auch als 6.000 PSI-Ausführung auf Anfrage lieferbar!



DN	Size	Zoll	Ø-D	Betriebsdruck [bar]	L <sub>x</sub> [mm]	L <sub>y</sub> [mm]	H <sub>1</sub> [mm]	H <sub>2</sub> [mm]	Artikelnummer
<b>3.000 psi</b>									
12	08	1/2	24,3	210	38,1	17,4	6,2	13	RX08SFV3-F
16/19	12	3/4	32,1	210	47,6	22,2	6,2	14	RX12SFV3-F
25	16	1	38,5	210	52,4	26,2	7,5	16	RX16SFV3-F
31	20	1 1/4	43,7	210	58,7	30,2	7,5	16	RX20SFV3-F-10,5
31	20	1 1/4	43,7	210	58,7	30,2	7,5	16	RX20SFV3-F-12,5
38	24	1 1/2	50,8	210	69,9	35,8	7,5	16	RX24SFV3-F
38	24	1 1/2	50,8	210	69,9	35,8	7,5	16	RX24SFV3-F-14,5
51	32	2	62,7	210	77,8	42,8	9,0	16	RX32SFV3-F
51	32	2	62,7	210	77,8	42,8	9,0	16	RX32SFV3-F-14,5

# Vollflansch

## ■ Vollflansch, normale Ausführung 3.000 PSI + 6.000 PSI



**Werkstoff:**  
Stahl

DN	Size	Zoll	Ø-D	Betriebsdruck [bar]	L <sub>x</sub> [mm]	L <sub>y</sub> [mm]	H <sub>1</sub> [mm]	H <sub>2</sub> [mm]	Artikelnummer
<b>3.000 psi</b>									
12	08	1/2	24,3	210	38,1	17,4	6,2	20	RX08SFV3
16/19	12	3/4	32,1	210	47,6	22,2	6,2	22	RX12SFV3
25	16	1	38,5	210	52,4	26,2	7,5	22	RX16SFV3
31	20	1 1/4	43,7	210	58,7	30,2	7,5	22	RX20SFV3-10,5
31	20	1 1/4	43,7	210	58,7	30,2	7,5	22	RX20SFV3
31	20	1 1/4	43,7	210	58,7	30,2	7,5	22	RX20SFV3-12,5
38	24	1 1/2	50,8	210	69,9	35,8	7,5	24	RX24SFV3
38	24	1 1/2	50,8	210	69,9	35,8	7,5	24	RX24SFV3-14,5
51	32	2	72,2	210	77,8	42,8	9,0	26	RX32SFV3
51	32	2	72,2	210	77,8	42,8	9,0	26	RX32SFV3-14,5
<b>6.000 psi</b>									
12	08	1/2	24,6	420	40,5	18,2	7,2	22	RX08SFV6
16/19	12	3/4	32,5	420	50,8	23,8	8,3	28	RX12SFV6
25	16	1	38,9	420	57,2	27,8	9,0	32	RX16SFV6
31	20	1 1/4	44,5	420	66,7	31,8	9,8	38	RX20SFV6
38	24	1 1/2	51,6	420	79,4	36,6	12,1	42	RX24SFV6
51	32	2	67,6	420	96,8	44,4	12,1	52	RX32SFV6

Verschraubungen  
und Flansche

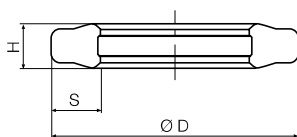


## Profildichtring für SAE-Flansch ■

**Werkstoff:**

Polyurethan

Dichtungen SFL/S 3-6-9.000 psi



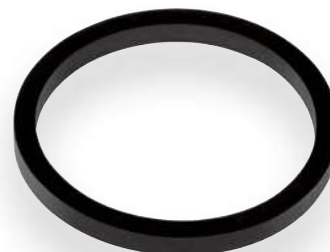
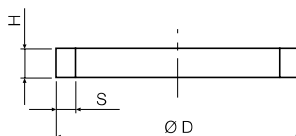
DN	Size	Zoll	Ø-D	W [mm]	T [mm]	Artikelnummer
12	8	1/2	25,85	2,9	3,4	DSFH08
19	12	3/4	32,15	3,4	2,9	DSFH12
25	16	1	40,00	2,9	3,4	DSFH16
31	20	1 1/4	44,90	2,9	3,4	DSFH20
38	24	1 1/2	54,40	2,9	3,4	DSFH24
51	32	2	63,80	2,9	3,4	DSFH32

## Profildichtring für SAE-Flansch, rechteckig, für Bio-Öl geeignet ■

**Werkstoff:**

Für HL, HLP, HETG, HEPG, HEES und HFC Hydraulikflüssigkeit geeignetes NBR

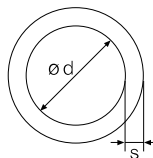
Dichtungen für Bioöle



DN	Size	Zoll	Ø-D	W [mm]	T [mm]	Artikelnummer
12	8	1/2	25,85	2,8	3,4	DSFH08B
19	12	3/4	32,30	2,8	3,4	DSFH12B
25	16	1	40,15	2,8	3,4	DSFH16B
31	20	1 1/4	45,05	2,8	3,4	DSFH20B
38	24	1 1/2	54,40	2,8	3,4	DSFH24B
51	32	2	63,90	2,8	3,4	DSFH32B

## Zubehör

### ■ O-Ring für SAE-Flansch



**Werkstoff:**

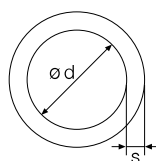
NBR

O-Ring SFL 3-6-9.000 psi

DN	Size	Zoll	Ø-D	W [mm]	Artikelnummer
12	8	1/2	18,64	3,53	OR08SFH
19	12	3/4	24,99	3,53	OR12SFH
25	16	1	32,92	3,53	OR16SFH
31	20	1 1/4	37,69	3,53	OR20SFH
38	24	1 1/2	47,22	3,53	OR24SFH
51	32	2	56,74	3,53	OR32SFH

Verschraubungen  
und Flansche

### ■ O-Ring für SAE-Flansch, Viton®-Ausführung



**Werkstoff:**

Viton®

Viton® O-Ring SFL/S 3-6-9.000 psi

DN	Size	Zoll	Ø-D	W [mm]	Artikelnummer
12	8	1/2	18,64	3,53	OR08SFH-VIT
19	12	3/4	24,99	3,53	OR12SFH-VIT
25	16	1	32,92	3,53	OR16SFH-VIT
31	20	1 1/4	37,69	3,53	OR20SFH-VIT
38	24	1 1/2	47,22	3,53	OR24SFH-VIT
51	32	2	56,74	3,53	OR32SFH-VIT